



Green Line

**LINEA
ECO-SOSTENIBILE!**

Fondine e accessori per la Polizia Locale



Divisione Polizia Locale



RADAR
1957





Green Line

Dalla tradizione alla prima linea eco-sostenibile che rispetta l'ambiente.

Per Radar prendersi cura dell'ambiente in cui viviamo e impedire che i processi produttivi provochino impatti negativi sull'ambiente, è stata una delle sfide più importanti. Per questo motivo da inizio 2020 l'azienda si è dotata di un **sistema** di gestione ambientale **certificato** secondo la norma **ISO14001**. Radar tiene così sotto controllo gli impatti ambientali delle sue attività produttive e ne ricerca sistematicamente il miglioramento in modo efficace e soprattutto sostenibile, basandosi su politiche, processi e regole che guidano l'interazione dell'azienda con l'ambiente. Radar è oggi uno dei principali produttori al mondo di fondine per uso professionale, con 2 stabilimenti produttivi, una gamma completa di soluzioni. I suoi valori sono rimasti immutati nel tempo: qualità, attenzione, rispetto per l'uomo e per l'ambiente.

GREE-LINE è il risultato dell'esperienza indiscussa che Radar vanta nella produzione di fondine e accessori per corpi di polizia e forze armate dal 1957, attraverso l'evoluzione di **processi certificati** con l'utilizzo di **materiali** e **processi** di lavorazione **eco-sostenibili**.

Divisione Polizia Locale



RADAR
1957



PRODOTTI CERTIFICATI

Il rispetto dell'ambiente da parte dei nostri prodotti è certificato attraverso una serie di criteri ai quali la linea Green Line si attiene: scelte di materiali, processi di lavorazione, tecnologie, macchine, metodi di smaltimento, recupero o riciclo degli scarti di produzione. Procedure conformi alla certificazione ISO 14001.



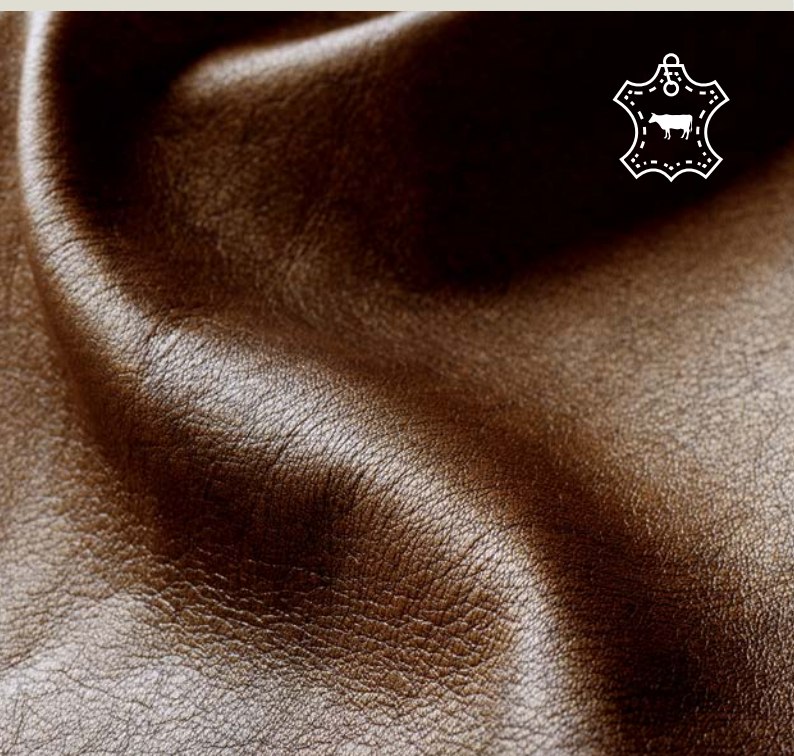
PRODOTTI CONFORMI ALLA LEGGE LGS. 81/2008

La legge Lgs. 81/2008 stabilisce chiaramente che i dipendenti delle forze dell'ordine, compresa la polizia locale, devono essere equipaggiati con strumenti che rispettano rigorosi criteri di sicurezza. RADAR 1957 si impegna a rispettare questa legge, garantendo che le sue fondine e accessori soddisfino pienamente questi criteri.

100% NYLON RICICLATO

Il nylon usato per produrre le fondine e gli accessori è una fibra tessile sintetica derivata dalla rigenerazione di polimeri di plastica riciclata. Il materiale è creato grazie al riciclo di reti da pesca abbandonate negli oceani, tappeti domestici, rifiuti plastici industriali e scarti di tessuti utilizzati dall'industria tessile.

Riciclato e riciclabile



VERA PELLE CONCIATA AL VEGETALE

La pelle derivante da diverse tipologie di grezzo animale viene conciata al vegetale, ovvero con sostanze derivate da materiali presenti abbondantemente in natura come i tannini vegetali, ricavati da alberi di betulla, quebracho, quercia e castagno. Così facendo si ottiene un materiale al 100% green, completamente riciclabile e a basso impatto ambientale.

Riciclabile al 100%



POLIESTERE RICICLABILE

Il poliestere riciclato, nonostante le sue origini sintetiche, può essere considerato una delle fibre tessili più sostenibili in assoluto. Le sue potenziali caratteristiche del tipo C2C (Cradle-to-cradle) lo rendono riutilizzabile per un numero indefinito di cicli senza alterarne le caratteristiche.

Riciclato e riciclabile







CON NYLON
RICICLATO E
RICICLABILE

LIVELLO

5



6707MG (Solo corpo fondina)

2 FAST
D-SHELL

LIVELLI DI SICUREZZA

- LIVELLO DI RITENZIONE 5

SISTEMI AUTOMATICI DI SICUREZZA

- EVOLOCK-S
- ROTOLOOP-S
- 2-FAST

DISPOSITIVI DI SICUREZZA

- STR SYSTEM
- BS-PRO
- ROTO GUARD

PORTABILITÀ

- DA CINTURONE VISIBILE SU DIVISA
- DX O SX

SISTEMA DI PORTABILITÀ

- INTERASSE SISTEMA MULTILINK 1

SOLUZIONE COSTRUTTIVA

- NYLON RICICLATO

2 FAST

ROTO GUARD

6500/0269

PASSANTE 2D IN PLASTICA AD "S"
GIREVOLE PER THUNDER E ROTO-2D.

6500/6206

PASSANTE AD "S"
CON SISTEMA BELT-BITE

6707MG 2-Fast D-Shell è una fondina professionale di servizio e tattica in **nylon riciclato**, equipaggiata con 4 livelli di ritenzione.

Il primo è il Sistema Automatico di Sicurezza **Evolock-S Evolution Locking System**, un meccanismo interno di blocco attivato dal peso dell'arma, a estrazione rapida e semplice. Il secondo è il **Sistema Rotoloop-S**, un laccio esterno di protezione dell'arma a chiusura e apertura automatica mediante meccanismo di rotazione attivabile a pressione.

Grazie alla soluzione **2-Fast** i due sistemi sono integrati e azionabili simultaneamente in fase di estrazione con un unico movimento naturale del pollice.

Il terzo è il Dispositivo di Sicurezza **Roto Guard**, uno scudo protettivo contro urti o tentativi di sottrazione abbinabile ai sistemi Rotoloop-S, LL Look Loop e Rotolock.

Il quarto è il dispositivo **BS-PRO - Back Shield Protection**, una linguetta rigida posta posteriormente alla leva di rilascio per impedirne lo sblocco dalla dietro. Il quinto è il dispositivo **STR SYSTEM** costituito da una vite di ritenzione che frena il movimento interno dell'arma agendo direttamente sul carrello.

Il corpo è abbinabile al **Sistema di Portabilità Multilink**, un interasse di fissaggio a tre viti per adattare la portabilità della fondina a tutte le esigenze operative.



ELENCO PISTOLE

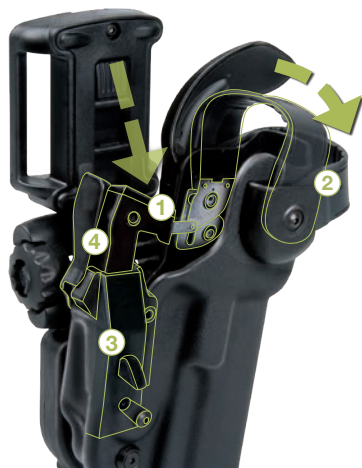
* Elenco puramente indicativo, contattare il 0571.22047 per l'effettiva disponibilità

Marca pistola	Modelli pistola	Fondine disponibili
BERETTA	8000 COUGAR	6707MG-5316
BERETTA	81-84	6707G-2307
BERETTA	92-98	6707MG-2406
BERETTA	APX A1	6707MG-2486
BERETTA	APX FULL SIZE	6707MG-2556
BERETTA	PX4 STORM	6707G-2507
CZ	P10 COMPACT	6707MG-2096
GLOCK	17	6707MG-5526
GLOCK	19	6707MG-5106
TANFOGLIO	CARRY	6707MG-2866
TANFOGLIO	FORCE	6707MG-2846
WALTHER	P99	6707MG-4326

2 FAST Sistema automatico di sblocco della pistola e di apertura del laccino di sicurezza.

La soluzione 2-Fast controlla l'estrazione dell'arma integrando in un unico congegno, azionabile con un semplice movimento del pollice, due Sistemi Automatici di Sicurezza: Evolock-S - Evolution Locking System e Rotoloop-S.

- 1 Una pressione differenziata sul pulsante di attivazione aziona lo sblocco distinto o simultaneo dei due sistemi di sicurezza.
- 2 Il sistema Rotoloop-S è un laccio esterno a protezione dell'arma con meccanismo automatico rotante di chiusura e apertura, attivabile a pressione.
- 3 Il sistema Evolock-S è un meccanismo interno di blocco automatico realizzato in polimero e attivato dal peso dell'arma reinserita in fondina. Agisce sulla guardia del grilletto, impedendo all'arma di cadere o di essere sottratta.
- 4 E' possibile elevare il livello di ritenzione del sistema con il dispositivo BS-PRO - Back Shield Protection, una linguetta rigida di protezione posta posteriormente alla leva di rilascio per impedirne lo sblocco dalla dietro.



PORTA RADIO IN CORDURA UNIVERSALE

4086G-7201

Il Porta radio in cordura universale con **passante green** è progettato con una struttura robusta ma leggera, realizzata con materiali di alta qualità che garantiscono una lunga durata nel tempo.

Materiali di alta qualità: Realizzato con tessuti resistenti all'usura e alle intemperie, assicura protezione e durata anche nelle condizioni più difficili.

Passante Green: realizzato con materiali ecologici, contribuendo alla riduzione dell'impatto ambientale e promuovendo pratiche sostenibili senza compromettere la funzionalità.

Design Universale: La cordura universale permette di ospitare una vasta gamma di modelli di radio, offrendo un'elevata compatibilità con gli apparecchi più utilizzati.

(Misure H18xL7cm p4,5cm)



Colori disponibili:



CON POLIESTERE
RICICLATO E
RICICLABILE

PORTA RADIO

4086G-7261

Porta radio in **poliestere riciclato** multilayer rinforzato e foderato misura piccola per radio vhf con passante sul retro apribile con bottoni a pressione, chiusura con laccetto o-ring in gomma e bottone a pressione

(Misure h130/150x l50/60 p30/40)



Colori disponibili:



CON POLIESTERE
RICICLATO E
RICICLABILE

PORTA CARICATORE BIFILARE LARGE AUTO

4086G-6156

Il porta caricatore bifilare di pistole grandi, è composto di 3 parti:

La pattina di chiusura è realizzata con un unico tratto di elastomero a base poliuretanica di spessore mm 2,2 ca. realizzato mediante iniezione a caldo e ha impresso sui bordi un solco di rifinitura ed alleggerimento larga mm 1,5 ca. Nella parte posteriore la pattina, presenta un doppio passaggio per agevolare l'entrata del cinturone duty. Sulla parte finale anteriore della pattina stessa è applicato un puntalino di rinforzo in polimero ad iniezione Nylon 6. sagomato per agevolare l'apertura anche con i guanti operativi.

La parte anteriore è composta da un cofanetto rigido atto a contenere il caricatore. Questo è realizzato mediante iniezione di un polimero ad alte prestazioni Polym-Plus a base nylon 6 e presenta al centro in alto una protuberanza atta a contenere la parte maschio del bottone a pressione di chiusura, mentre i lati hanno la conformazione ad "L" per proteggere e rinforzare il porta caricatore sui lati esterni, mentre nella parte inferiore è praticato un foro per il drenaggio dell'acqua.

All'interno del cofanetto è applicato mediante cucitura, una fodera ad iniezione che presenta una protuberanza fatta a "virgola" atta a ridurre il movimento del caricatore all'interno del cofanetto stesso.

Tutte le parti suddette sono unite tra loro con delle robuste cuciture effettuate con filo di Poliestere HT con titolo 15/100. I bottoni sono in ottone brunito con la testa che misura mm 15 di diametro ed ha al suo interno un rinforzo composto da ulteriore pezzo metallico sagomato, mentre il colibri (gambo) è in acciaio, per una maggiore resistenza allo sgancio ripetuto.



CON POLIESTERE
RICICLATO E
RICICLABILE

Colori disponibili:



PORTA CARICATORE

4086G-7001

Porta caricatore bifilare in Cordura Multilayer

Dotato di una chiusura sicura a pattina e bottone a pressione, assicura un accesso rapido e protetto al caricatore. Il passante per cintura, con apertura facilitata da bottone e velcro, garantisce un trasporto sicuro e comodo. Un indispensabile alleato per le missioni operative, fornendo praticità e sicurezza in ogni situazione.

Tutte le parti suddette sono unite tra loro con delle robuste cuciture effettuate con filo di **Poliestere HT con titolo 15/100**. I bottoni sono in ottone brunito con la testa che misura mm 15 di diametro ed ha al suo interno un rinforzo composto da ulteriore pezzo metallico sagomato, mentre il colibri (gambo) è in acciaio, per una maggiore resistenza allo sgancio ripetuto.

Colori disponibili:



CON POLIESTERE
RICICLATO E
RICICLABILE

BORSETTO



7080G-3301

Borsetto in **poliestere riciclato** multilayer rinforzato e foderato, misura cm 25x23, singola tasca a soffietto chiusa garantita da velcro su tutta l'asse orizzontale e da bottone automatico, applicazione in cintura con doppio passante apribile con bottone a pressione.

(Misure H/L/P 25x23x2,5 cm)

Colori disponibili:



CON POLIESTERE
RICICLATO E
RICICLABILE

PORTA BOMBOLETTA SPRAY



4086G-2812

Il porta bomboletta spray in **nylon MK3** è realizzato con materiali di alta qualità, garantendo una lunga durata anche nelle condizioni più difficili. Il design compatto e funzionale permette un facile accesso alla bomboletta spray, rendendola immediatamente disponibile quando necessario.

Materiale resistente: Il nylon utilizzato è robusto e resistente agli strappi, assicurando che il porta bomboletta possa resistere all'usura quotidiana.

Pattina a bottone: La pattina con chiusura a bottone offre una sicurezza aggiuntiva, mantenendo la bomboletta saldamente al suo posto, pur permettendo un rapido accesso quando richiesto.

Puntalino: Il puntalino aggiunto fornisce un'ulteriore garanzia di sicurezza, assicurando che la pattina rimanga chiusa anche durante movimenti bruschi.

Passante a nastro fisso: Il passante è progettato per essere compatibile con le cinture di servizio standard, garantendo una perfetta aderenza e stabilità durante il trasporto.

Colori disponibili:



CON POLIESTERE
RICICLATO E
RICICLABILE

PORTAMANETTE

4086G-5026

Il porta manette con catena, è composto di 3 parti:



La pattina di chiusura è realizzata con un unico tratto di elastomero a base poliuretanica di spessore mm 2,2 ca. realizzato mediante iniezione a caldo e ha impresso sui bordi un solco di rifinitura ed alleggerimento larga mm 1,5 ca. Nella parte posteriore la pattina, presenta sui lati due svasatura per agevolare il passaggio del cinturone duty.

Sulla parte finale anteriore della pattina stessa è applicato un rinforzo in polimero ad iniezione **Nylon 6**, sagomato per agevolare l'apertura anche con i guanti operativi.

La parte anteriore è composta da un cofanetto rigido atto a contenere le manette del tipo con catena. Questo è realizzato mediante iniezione di un polimero a base **nylon 6** con aggiunta di elastomero, e presentano al centro in alto una protuberanza atta a contenere la parte maschio del bottone a pressione di chiusura, mentre i lati hanno la conformazione ad "L" per proteggere e rinforzare il porta manette sui lati esterni, mentre nella parte inferiore è praticato un foro per il drenaggio dell'acqua.

All'interno del cofanetto è applicato mediante cucitura, un tratto di elastomero ad iniezione che presenta una doppia protuberanza fatta a "virgola" atta a ridurre il movimento della manetta all'interno del cofanetto stesso.

Tutte le parti suddette sono unite tra loro con delle robuste cuciture effettuate con filo di **Poliestere HT** con titolo 20/100 mentre per la cucitura del cofanetto rigido viene utilizzato il titolo di 15/100.

I bottoni sono in ottone brunito con la testa che misura mm 15 di diametro ed ha al suo interno un rinforzo composto da ulteriore pezzo metallico sagomato, mentre il colibrì (gambo) è in acciaio, per una maggiore resistenza allo sgancio ripetuto.



Colori disponibili:
● ○



CON POLIESTERE
RICICLATO E
RICICLABILE

CINTURONE IN PELLE



7084-9089 (fibbia a cassetta neutra senza fregio)

VERA PELLE



7084G-2915 (solo cinturone senza fibbia)

Cinturone in pelle di prima scelta di forte spessore, tratto dalla **parte più nobile e resistente del vitello**, che è il groppone, è opportunamente ingrassato con tecniche finalizzate ad ottenere un prodotto estremamente resistente all'abrasione e **riciclabile**. Il pellame presenta una mano piena e sostenuta, ed è largo mm 48 ca. Il cinturone è realizzato con uno speciale **profilo riciclabile** dall'innovativa sagomatura a "U" che protegge e rinforza tutto il cinturone nella sua lunghezza e i bordi laterali dal contatto con tutti gli accessori che vengono inseriti sul medesimo, evitando che lo stesso si deformi con il peso complessivo dei vari componenti. Il suddetto profilo presenta delle mirorigature per migliorare la traspirazione dell'aria nel contatto con gli indumenti. Il cinturone è cucito perimetralmente con filato ad alta tenacità di forte spessore 20/100 in 100% poliestere HT. Allacciatura mediante **fibbia in metallo*** a piastra liscia predisposta per applicazione del fregio regionale personalizzato a richiesta, con apposita finitura galvanica di protezione dall'ossidazione e dall'intemperie, applicata mediante robusti rivetti in ottone. Il cinturone è dotato di un passante scorrevole atto a trattenere la parte eccedente del cinturone. Disponibile in 5 taglie (S-M-L-XL-XXL) per coprire tutte le esigenze. Fibbia personalizzabile con fregio/placche dell'ente.

Colori disponibili:



* Metalli rispondenti alla normativa in materia ambientale (RICH)

CINTURONE IN CORDURA



MULTILAYER-CORDURA TRILAMINATO

7084G-7001 (compreso di fibbia di sicurezza standard)

Cinturone in Multilayer-Cordura trilaminato, con rivestimento esterno in tessuto, rinforzo intermedio in poliuretano espanso ad alto spessore e fodera in tessuto velclawile. Semirigido ma confortevole, si adegua alle forme dell'operatore risultando leggero ma resistente. Una bordatura in nastro protegge il perimetro esterno dall'usura. È regolabile a misura mediante la ripiegatura interna delle estremità. La fibbia di chiusura è del tipo sicurezza antiscippo, con tre punti d'ancoraggio. Altezza 50 mm disponibile in 3 misure I - II - III.

Colori disponibili:



* Metalli rispondenti alla normativa in materia ambientale (RICH)



CON POLIESTERE
RICICLATO E
RICICLABILE

FIBBIA CON SPORTELLO PER APPLICAZIONE FREGIO



7084-9806 (fregio escluso)

Fibbia ad incastro a doppio livello di sicurezza composto il primo dalla chiusura garantita da tre punti, ed il secondo dalla presenza di un coprifibbia a sportello in polimero ad iniezione, che la copre completamente, evitando aperture accidentali. Fibbia personalizzabile con fregio/placche dell'ente.

Colori disponibili:



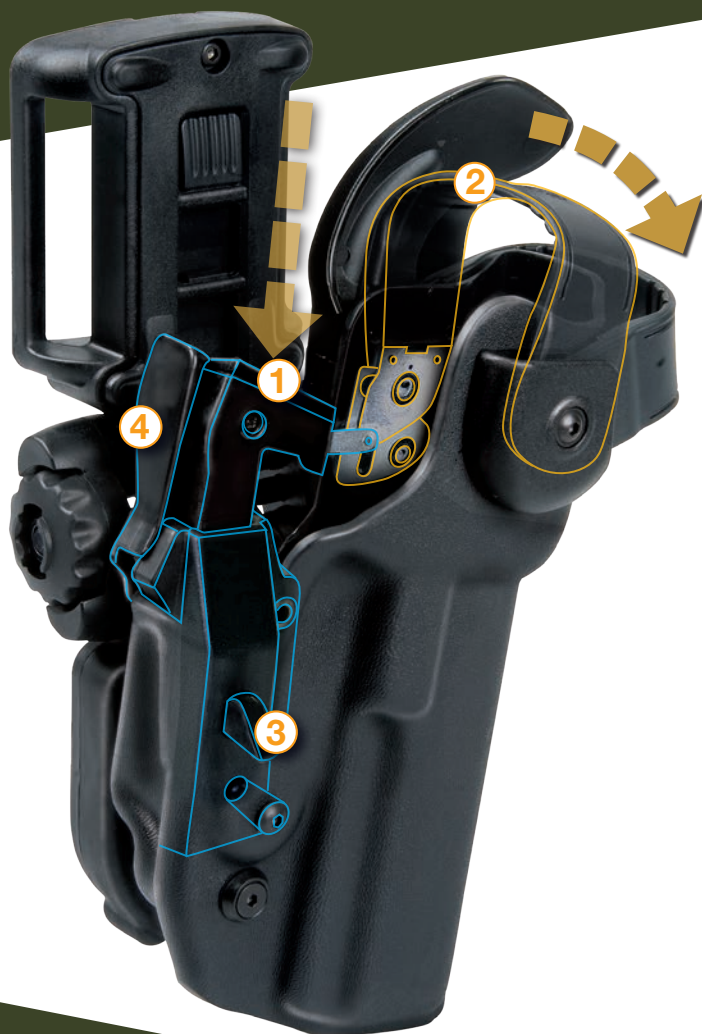
AMPIA POSSIBILITÀ DI PERSONALIZZAZIONE CON UNA VASTA GAMMA DI FREGI.



Alcuni esempi di fregi

SISTEMI AUTOMATICI DI SICUREZZA

SOLUZIONI INNOVATIVE BREVETTATE DAL LABORATORIO DI RICERCA
"RADAR CUBE" PER AUMENTARE LE PERFORMANCE DELLE FONDINE
AZIONABILI IN MODO AUTOMATICO



BREVETTATO

2 FAST

Il sistema di controllo dell'estrazione che integra in un unico congegno le soluzioni evolock-s e rotoloop-s

La soluzione 2-Fast controlla l'estrazione dell'arma integrando in un unico congegno, azionabile con un semplice movimento del pollice, due Sistemi Automatici di Sicurezza: "Evolock-S - Evolution Locking System" e "Rotoloop-S".

Funzionamento:

- 1 Una pressione differenziata sul pulsante di attivazione aziona lo sblocco distinto o simultaneo dei due sistemi di sicurezza.
- 2 Il sistema Rotoloop-S è un laccio esterno a protezione dell'arma con meccanismo automatico rotante di chiusura e apertura, attivabile a pressione.
- 3 Il sistema Evolock-S è un meccanismo interno di blocco automatico realizzato in polimero e attivato dal peso dell'arma reinserita in fondina. Agisce sulla guardia del grilletto, impedendo all'arma di cadere o di essere sottratta.
- 4 E' possibile elevare il livello di ritenzione del sistema con il dispositivo BS-PRO - Back Shield Protection, una linguetta rigida di protezione posta posteriormente alla leva di rilascio per impedirne lo sblocco dalla dietro.

PERFORMANCE DI SICUREZZA

1 EVITA LA FUORIUSCITA
ACCIDENTALE DELL'ARMA

2 SBLOCCO ISTANTANEO
PER UN'ESTRAZIONE
RAPIDA E ISTINTIVA

3 BLOCCO AUTOMATICO IN
FASE DI REINSERIMENTO

4 FACILE REINSERIMENTO
DELL'ARMA IN FONDINA
CON UNA SOLA MANO

5 POSIZIONE NASCOSTA E
PROTETTA DELLA LEVA
DI SGANCIO

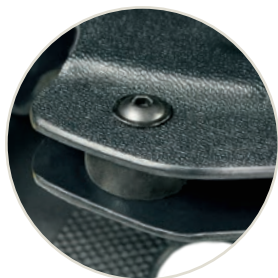
6 MASSIMA RESISTENZA
ALLA TRAZIONE

DISPOSITIVI DI SICUREZZA



HD THUMB BREAK

Leva di sgancio irrigidita e sensibilizzata, resistente all'usura, utilizzata per aprire la fondina in modo naturale e sicuro.



STR SYSTEM

Screw Tuned Retention System: dispositivo di ritenzione dell'arma costituito da una vite di regolazione che agisce sul carrello con effetto frenante.



ROTO GUARD

Dispositivo di protezione costituito da uno scudo anti urto e furto, abbinabile ai sistemi Rotoloop-S, LL Look Loop e Rotolock.

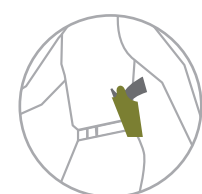


BS-PRO

Back Shield Protection: linguetta rigida di protezione posta posteriormente alla leva di rilascio per impedirne lo sblocco dalla dietro.

SISTEMI DI PORTABILITÀ

SOLUZIONI INNOVATIVE BREVETTATE DAL LABORATORIO DI RICERCA "RADAR CUBE" PER AGEVOLARE IL PORTO DELLA FONDINA IN MULTI-POSIZIONE



Alta in cintura



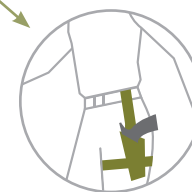
Media in cintura



Medio bassa in cintura



Su petto



Da coscia



SISTEMA MULTILINK 1

Cambia la portabilità in funzione delle tue esigenze operative: la fondina con "Multilink 1" si adatta a tutti supporti compatibili in cintura

Per venire incontro alle mutevoli esigenze operative dei corpi militari e di polizia, Radar 1957 ha sviluppato un sistema di collegamento flessibile e polifunzionale fra i passanti di applicazione in cintura e il corpo della fondina. Le fondine dotate del Sistema Multilink adottano infatti un interasse di fissaggio a 3 viti che consente di cambiare rapidamente il passante adattando la portabilità della fondina in funzione delle esigenze operative: duty, concealment o tattiche.



acquistinretepa.it
Il Portale degli acquisti della Pubblica Amministrazione



INNOVAZIONE GUARDANDO AL FUTURO!

Divisione Polizia Locale



RADAR
1957

RADAR LEATHER DIVISION S.R.L.

Sede Legale e Produttiva
Registered Office and Production Department
Via dei Rosai, 7/9/11
50054 Fucecchio (FI) Italy

Sede Commerciale Amministrativa e Logistica
Head Office and Warehouse
Via G. Falcone, 19
50054 Fucecchio (FI) Italy

PHONE +39 0571 22047
FAX +39 0571 21617

OPPURE CONTATTARE IL DOTT. FELICE CARUSO - Cell. 335.5319001

HIGH PERFORMANCE ENGINEERED HOLSTERS
AND HUNTING ACCESSORIES

WWW.RADAR1957.COM